

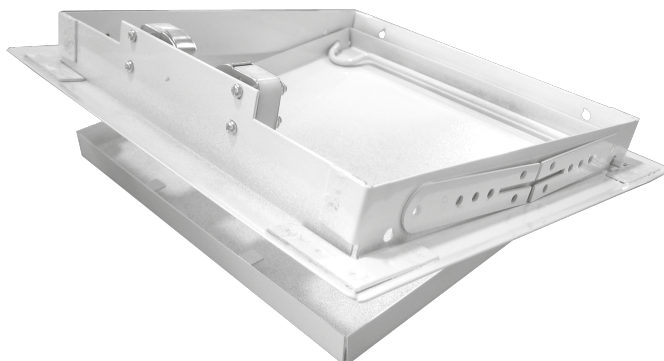
## REFERENCIAS

705PL2 - 705PL3

705PL4 - 705PL5

705PL6 - 705PL7

TRAMPILLAS LACADAS  
"MINI LATCH"



### Referencia - Descripción

705PL2 - Trampillas lacadas de Inspección para placas de cartón yeso 20x20

705PL3 - Trampillas lacadas de Inspección para placas de cartón yeso 30x30

705PL4 - Trampillas lacadas de Inspección para placas de cartón yeso 40x40

705PL5 - Trampillas lacadas de Inspección para placas de cartón yeso 50x50

705PL6 - Trampillas lacadas de Inspección para placas de cartón yeso 60x60

705PL7 - Trampillas lacadas de Inspección para placas de cartón yeso 70x70

### Características

El panel lacado de inspección C. Yeso, está elaborado en aluminio, posteriormente bañado en un lacado blanco, permitiéndole una mayor resistencia a la corrosión y demás agentes externos.

Su aplicación principal consiste en la posibilidad de inspeccionar techos y paredes de cartón yeso sin necesidad de obra alguna.

### Uso

El uso e instalación de los paneles de aluminio resistentes al fuego está totalmente reservado exclusivamente para personal con experiencia.

La durabilidad, estabilidad y sellos del producto están garantizados para un único uso y en ningún caso puede ser reutilizado en esta u otras aplicaciones.

**Instrucciones de instalación**

Mida el marco exterior del panel y dibuje un orificio en la pared o techo de yeso en la que se ha de colocar, recortándolo posteriormente para su instalación (orificio = mida del panel + 5 mm. (Consultar tabla técnica)).

Separe el marco externo del panel e introdúzcalo en el orificio que se ha realizado anteriormente, fijándolo a la placa de pladur con tornillos de 3,5x25 mm., Atravesando primero la placa de pladur y seguidamente el marco (de fuera hacia dentro). Asegúrese de colocar en la parte interior

Del marco los tapones de plástico para no sufrir ningún percance a la hora de inspeccionar el techo o pared al que se ha fijado el panel.

Por último introduzca el panel en el marco externo, rellene el borde del marco exterior (tornillos incluidos) con yeso y asegúrese de que el panel quede bien sujeto a la estructura de pladur.

**Advertencias**

Los riesgos debido a un montaje incorrecto són bastante extensos. Para evitarlos, se debe prestar mucha atención a los anclajes y saldos que pueda presentar la estructura y en cualquier caso, todas las operaciones deben realizarse por personal capacitado.

**Especificaciones técnicas**

Ref	Descripción	Medida Panel (cm)	Medida Orificio (cm)
705PL2	Panel lacado de inspección placa c. yeso 20x20 cm.	20X20	20,5X20,5
705PL3	Panel lacado de inspección placa c. yeso 30x30 cm.	30X30	30,5X30,5
705PL4	Panel lacado de inspección placa c. yeso 40x40 cm.	40X40	40,5X40,5
705PL5	Panel lacado de inspección placa c. yeso 50x50 cm.	50X50	50,5X50,5
705PL6	Panel lacado de inspección placa c. yeso 60x60 cm.	60X60	60,5X60,5
705PL9	Panel lacado de inspección placas c. yeso 120x60 cm.	120X60	120,5X60,5