

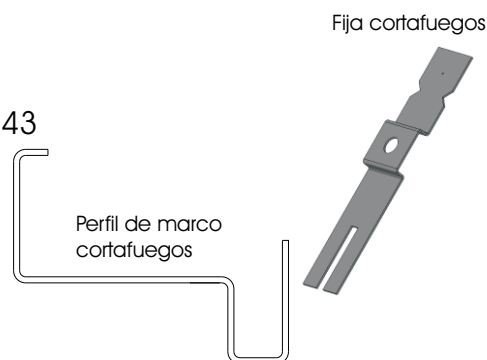
HOJA TÉCNICA PUERTA CORTAFUEGOS 2 HOJAS EI₂90 C5

Descripción :

Estas puertas están especialmente pensadas para ser usadas en zonas donde existan riesgos de incendio, con la función de evitar su propagación compartimentando espacios y actuando como barrera al fuego. Las puertas cortafuegos **ROPER** están realizadas con la mayor calidad cumpliendo con las normativas de seguridad vigentes.

Marco :

- Fabricado en chapa de acero de espesor entre 1.5 y 2 mm, de acuerdo con las normas UNE – EN 10142 y UNE – EN 10143
- Puerta Standard se entrega pintado en RAL 9010.
- Puerta Especial se entrega Galvanizado.
- Lleva hasta 12 fijas ó garras para unir a la obra-soporte.



Hojas :

- Fabricada en chapas de acero galvanizado en puertas especiales y prelacado en RAL 9010 en puertas standar, de espesor entre 0.5 y 1 mm. según norma UNE – EN 10142 UNE – EN 10143
- Film autoadhesivo de protección temporal
- Refuerzos perimetrales internos en chapa de acero de espesor maximo 2.5 mm.
- Entre bisagras llevan un pivote de seguridad que evita que se saque la puerta ó deforme por el calor
- Material aislante interior por hoja:



- 1.- Una plancha de Lana de Roca 165 Kg/m³

Características técnicas:

Euroclase E1

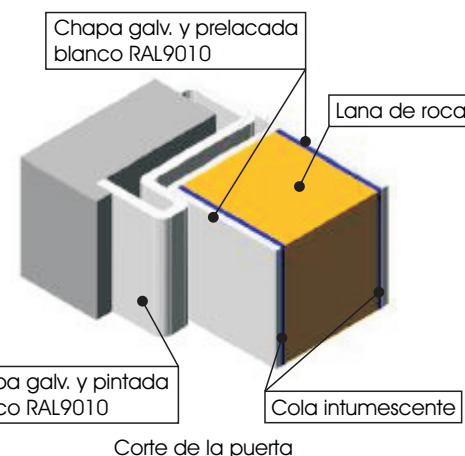
Aglomerante sintético

Comportamiento frente al agua: no hidrófilo ni higroscópico

Coefficiente de dilatación lineal 2×10^{-6} 1/m

Conductividad térmica: ver tabla

Tª media (°C)	10	50	100	200	300	400
conductividad térmica (λ)(W/m°C)	0,032	0,037	0,042	0,056	0,072	0,091



- El sistema de unión de chapas-lana de roca es mediante cola intumescente de toxicidad e inflamabilidad nula.

Bisagras :

- Cuatro bisagras cortafuegos por puerta fabricadas en acero galvanizado
- Son bisagras SIN muelle, marcadas CE según norma UNE-EN 1935 conforme con el CTE.
- Valor mínimo exigido de los dígitos de codificación : ver tabla

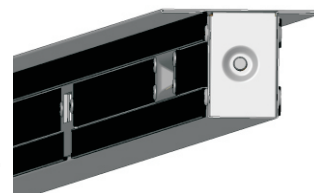
Digitos de Codificación	1º	2º	3º	4º	5º	6º
Valor que debe tener el dígito	4	7	>5	1	1	>12



HOJA TÉCNICA PUERTA CORTAFUEGOS 2 HOJAS EI₂90 C5

Poste Cubrejuntas :

Las puertas de 2 hojas llevan unido a la hoja secundaria un poste central, de 48mm de ancho, que sirve para cubrir el hueco que queda entre las 2 hojas y el hueco detrás de las pestañas de las hojas. Fabricado en chapa prelacada RAL 9010 de espesor hasta 1 mm Relleno de Lana de Roca y placa de Yeso incombustible Lleva 2 cerrojos para poder dejar fija la hoja secundaria.



Poste cubrejuntas

Juntas intumescentes :

- Elevada dilatación
- De dimensiones 20x2.5 (ancho x grueso) pegada perimetralmente en el marco (salvo en la parte inferior)
- De dimensiones 20x2.5 pegada en la parte central del poste cubrejuntas
- De dimensiones 15x2.5 pegada perimetralmente en el poste cubrejuntas
- Fabricada en base de grafito y color negro
- Flexible, insoluble e inodora
- Factor de dilatación : 25 a 1 si T^a > 180 °C



Junta intumescente

Cerraduras :

- Cerradura cortafuegos reversible con doble enclavamiento y resbalón de cierre
- Marcada CE según norma UNE-EN 12209 conforme con el CTE.

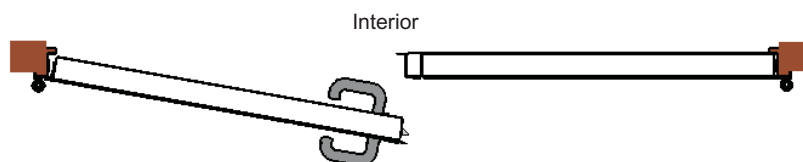


Cerradura Cortafuegos

Digitos de Codificación	1º	2º	4º	5º
Valor que debe tener el dígito	3	M-S-X	1	0

2.2.- Sentido de apertura :

● Amarilla, apertura derecha.



● Azul, apertura izquierda

